



# Описание системы

## Школьная система электронного учета питания «АГАТ»

**руководство пользователя**

Версия продукта: 1

ООО «ЭйВиди-систем»  
2013

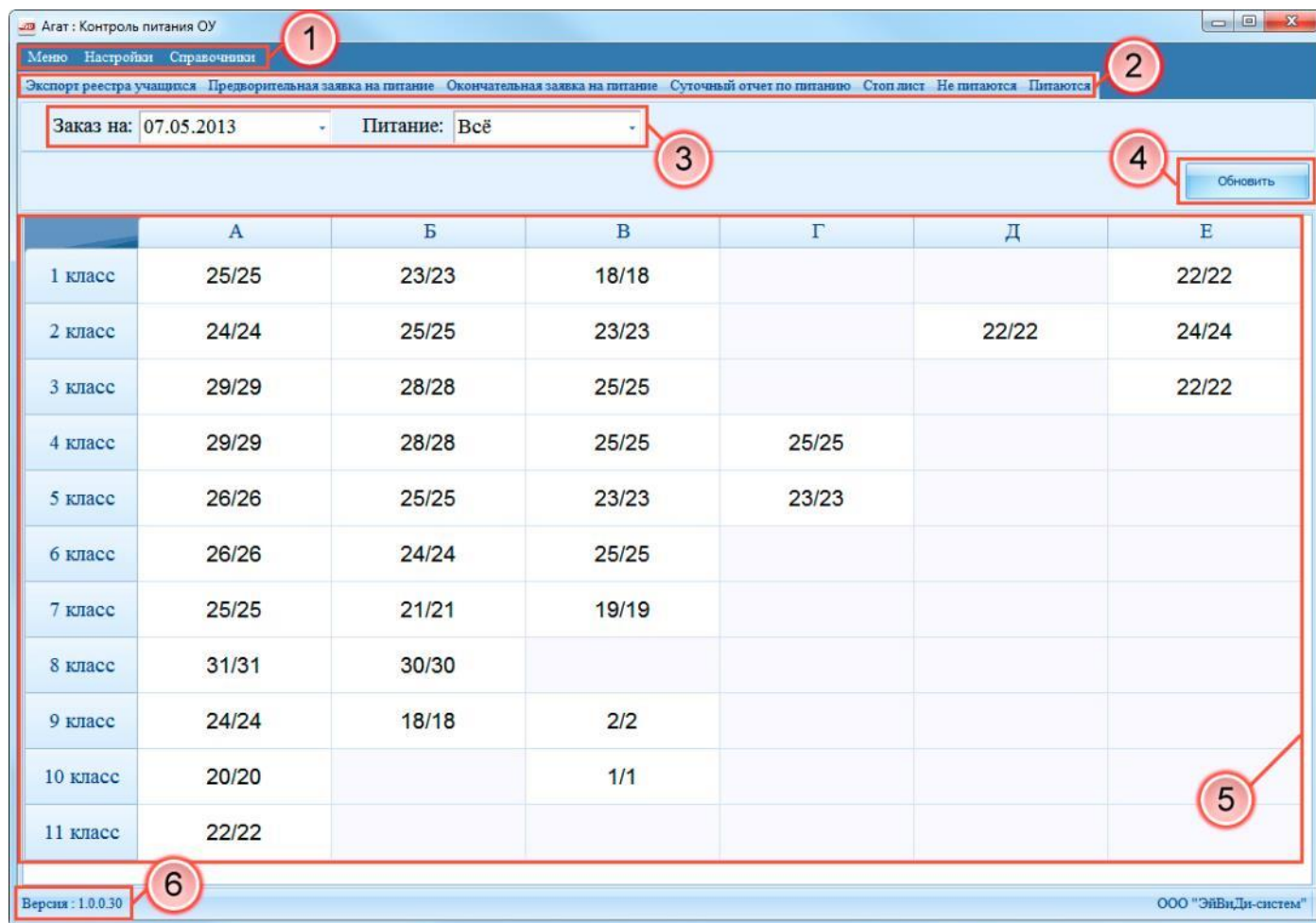
## Оглавление

|  |   |
|--|---|
| Контроль питания .....   | 3 |
| Меню контроля питания.....   | 4 |
| «Экспорт реестра учащихся» .....                                   | 4 |
| «Предварительная заявка на питание» .....                          | 5 |
| «Окончательная заявка на питание» .....                            | 5 |
| «Суточный отчет по питанию» .....                                  | 7 |
| Фильтры контроля питания.....                                      | 7 |
| Обновление данных в таблице классов .....                          | 8 |
| Таблица классов образовательного учреждения.....                   | 8 |
| Версия продукта.....   | 9 |
| Поддержка Школьной системы электронного учета питания «АГАТ» ..... | 9 |

## Контроль питания

Данный раздел позволяет:

- выбрать необходимый класс для дальнейшей работы с ним,
- просмотреть историю заказов по дням,
- просмотреть информацию о питании в образовательном учреждении в разрезе вариантов питания.



- 1) Основное меню системы
- 2) Меню контроля питания
- 3) Фильтры контроля питания
- 4) Обновление данных в таблице классов
- 5) Таблица классов образовательного учреждения
- 6) Версия продукта

## Меню контроля питания

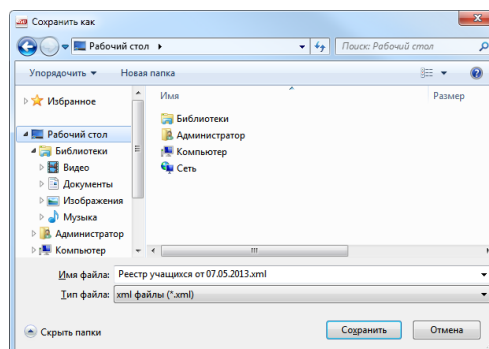
Данный функционал позволяет:

- сформировать ежедневные документы для последующей загрузки в АИС-Питание,
- загрузить стоп-лист,
- сформировать отчеты.

Экспорт реестра учащихся Предварительная заявка на питание Окончательная заявка на питание Суточный отчет по питанию Стоп-лист Не питаются Питаются

### «Экспорт реестра учащихся»

Позволяет сформировать Реестр учащихся в формате \*.xml на текущее число и сохранить его на ПК или другое устройство для последующей загрузки в АИС-Питание.



При формировании система АГАТ отфильтрует корректные записи от некорректных. В итоге, корректные записи попадут в файл экспорта, некорректные - система предложит сохранить в Excel-файл для последующего анализа и исправления.

**ВНИМАНИЕ:** Некорректные записи не будут экспортированы. В случае нахождения данных записей их необходимо исправить, используя систему АГАТ, и выгрузить Реестр учащихся заново.

Реестр учащихся не содержит данные о назначенных «Вариантах питания», которые еще не начались или уже закончились.

**ВНИМАНИЕ:** Если ученику был назначен вариант питания с датой действия, отличной от текущей, Реестр учащихся необходимо формировать той датой, которой установлен вариант питания.

**Не рекомендуется** выгружать Реестр учащихся после каждого изменения. Следует дождаться окончания или начала следующего дня для формирования Реестра учащихся и загрузки в АИС-Питание.

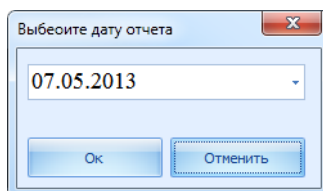
*Если изменения в реестре учащихся не критичны, формировать реестр **рекомендуется** только после критичных изменений или раз в неделю.*

### «Предварительная заявка на питание»

Позволяет сформировать предварительную заявку на питание в формате \*.xml на выбранную дату и сохранить его на ПК или другое устройство для последующей загрузки в АИС-Питание.

В соответствии с регламентом работы предварительная заявка формируется в конце рабочего дня на следующее число.

**Система АГАТ** предоставляет возможность сформировать отчет за любую дату (используем запрос пользователю о выборе необходимой даты отчета):



**ВНИМАНИЕ:** Данный вид заявки не является платежным документом и выступает в системе АИС-Питание как информационный.

### «Окончательная заявка на питание»

Позволяет сформировать окончательную заявку на питание в формате \*.xml на выбранные варианты питания, номер смены, дату заявки, номер заявки и сохранить его на ПК или другое устройство для последующей загрузки в АИС-Питание.

В соответствии с регламентом работы формируется одна заявка на каждую учебную смену.

**Примечание:** количество заявок может быть скорректировано при согласовании с комбинатом питания.

**Система АГАТ**, предоставляет возможность сформировать 4 заявки, но при обращении образовательного учреждения их количество может быть увеличено.

*Окончательная заявка должна быть сформирована и подписана:*

*1. Для первой смены – не позднее 09:00.*

2. Для второй смены – не позднее 14:00.

**Примечание:** время может быть скорректировано в зависимости от времени начала занятий в МОУ и должно быть согласовано с комбинатом питания.

Система АГАТ предоставляет возможность сформировать отчет за любую дату, смену, с учетом выбранных вариантов питания (используем запрос пользователю на выбор параметров отчета):

Выбор варианта выгрузки окончательной заявки

Варианты питания

- Полдник
- Обед №3 5-7 классы
- Завтрак №2 8-11 классы
- Обед №2 1-4 классы
- Обед №5 5-7 классы
- Обед №1 1-4 классы
- Обед №4 5-7 классы
- Завтрак №1 1-7 классы
- Завтрак №3 8-11 классы

Номер смены: 1      Дата заявки: 07.05.2013

Номер заявки: 1

Ок      Отменить

**ВНИМАНИЕ:** Данный вид заявки служит для приготовления питания и накрытия, документ не является платежным.

Допускается **корректировка документа** путем отзыва отправленного в АИС-Питание документа и загрузки новой заявки.

Отзыв возможен до срока формирования (не позднее 09:00 и не позднее 14:00) или по согласованию с комбинатом питания.

Скорректировав варианты питания, **система АГАТ** сформирует документ с учетом выбранных позиций.

При формировании окончательной заявки важно следить за номером смены и номером заявки и не допускать дублирования.

**ВНИМАНИЕ:** номер заявки выставляется сквозную, недопустимо формировать заявку номер 1 для первой и второй смен.

Если требуется сформировать две заявки, для первой смены номер будет 1, для второй - номер 2.

## «Суточный отчет по питанию»

Позволяет сформировать суточный отчет по питанию в формате \*.xml на выбранную дату и сохранить его на ПК или другое устройство для последующей загрузки в АИС-Питание.

Образовательное учреждение выбирает в системе АГАТ вид суточного отчета по питанию, тем самым регулирует количество отчетов для АИС-Питания.

Если в настройках установлен **вид отчета: ComplexAndCafeteria**, отчет будет сформирован как конечный, таким образом АИС-Питание не будет ожидать загрузки отчета по неорганизованному питанию (из буфета).

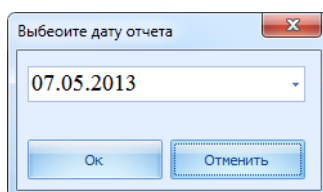
Если в настройках установлен **вид отчета: Complex**, отчет будет сформирован как отчет по организованному питанию, таким образом АИС-Питание будет ожидать загрузки отчета по неорганизованному питанию (из буфета).

**ВНИМАНИЕ:** при неверном виде отчета и попытке загрузки отчета по неорганизованному питанию, АИС-Питание будет уведомлять, что отчет на текущий день уже загружен.

В этом случае требуется изменить вид отчета в настройках школьной системы и сформировать новый суточный отчет.

Отчет должен быть подписан и сформирован не позднее 16:30 текущего дня.

**Система АГАТ**, предоставляет возможность сформировать отчет за любую дату (используем запрос пользователю о выборе необходимой даты отчета):



**ВНИМАНИЕ:** Данный вид документа является платежным документом, суточный акт

## Фильтры контроля питания

Данный функционал позволяет применить различные фильтры к таблице классов образовательного учреждения:

Заказ на: 11.05.2013      Питание: Всё

**Система АГАТ**, предоставляет возможность просматривать предварительный заказ питания за разные дни в зависимости от выбранной даты в фильтре. А так же, используя фильтр питания, можно уменьшить критерий фильтрации до варианта питания.

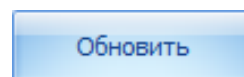
|          | А     | Б     | Г     | Д     | Е     |
|----------|-------|-------|-------|-------|-------|
| 1 класс  | 24/24 | 23/2  | 0/0   |       | 22/22 |
| 2 класс  | 24/24 | 25/25 |       | 22/22 | 24/24 |
| 3 класс  | 29/29 | 28/28 | 25/25 |       | 22/22 |
| 4 класс  | 29/29 | 28/28 | 25/25 | 25/25 |       |
| 5 класс  | 26/26 | 25/25 | 23/23 | 23/23 |       |
| 6 класс  | 26/26 | 24/24 | 25/25 |       |       |
| 7 класс  | 25/25 | 21/21 | 19/19 |       |       |
| 8 класс  | 31/31 | 30/30 |       |       |       |
| 9 класс  | 24/24 | 19/19 | 2/2   |       |       |
| 10 класс | 20/20 |       | 1/1   |       |       |
| 11 класс | 22/22 |       |       |       |       |

### **Обновление данных в таблице классов**

Используется для запроса актуальной информации с сервера АГАТ.

*Рекомендуется использовать при работе с двух и более рабочих мест для получения актуальной информации.*

Для обновления достаточно нажать кнопку «Обновить»



### **Таблица классов образовательного учреждения**

Таблица отображает реальную картину классов, зарегистрированных в системе АГАТ, а так же количество учащихся, проявивших желание питаться организовано.

Ячейки содержат количество питающихся учеников за день / количество учеников, проявивших желание получать питание.



|       |       |     |
|-------|-------|-----|
| 31/31 | 30/30 |     |
| 24/24 | 17/19 | 2/2 |
| 20/20 |       | 1/1 |

Используя фильтры, можно изменять данные в таблицы.

Таблица классов так же используется для перехода к контролю питания класса. Для этого необходимо дважды кликнуть на нужную ячейку.

### ***Версия продукта***

Обращаясь в техническую поддержку, не забывайте называть версию вашей системы АГАТ:

Версия : 1.0.0.30

### **Поддержка Школьной системы электронного учета питания «АГАТ»**

Свои вопросы Вы можете направлять [на портал поддержки ООО «ЭйВиДи-систем»](#).