



Руководство пользователя

СК-Регион

Содержание

| | |
|--|----|
| Введение | 3 |
| Требования к системе | 4 |
| Комплект поставки | 4 |
| Установка СК-Регион..... | 4 |
| Настройка синхронизации | 6 |
| 1 Настройка электронного каталога ИРБИС64 | 6 |
| 2 Установка файла лицензии | 7 |
| 3 Настройка клиента | 7 |
| 4 Начало работы | 8 |
| Приложение №1 Скриншоты установки СК-Регион в операционной системе Windows XP | 9 |
| Приложение № 2 Исходные настройки СК-Регион | 12 |

Введение

СК-Регион – программное обеспечение для создания регионального Сводного каталога и его синхронизации с общим Сводным каталогом, реализованным в рамках информационно-библиотечной корпоративной системы.

Программное обеспечение СК-Регион предназначено для работы в рамках информационно-библиотечной корпоративной системы. Система основана на модели, описанной ниже:

1. На выделенном сервере организуется Сводный каталог библиотек.

2. Библиотеки-участницы Сводного каталога заимствуют записи из Сводного каталога в электронный каталог библиотеки.

3. СК-Регион взаимодействует с программным обеспечением СК-Сервер, установленным на сервере Сводного каталога, и выполняет следующие функции:

- получать все изменения для записей из Сводного каталога библиотек, в которых есть сигла библиотеки из региона;
- применять данные изменения к региональному Сводному каталогу.

Требования к системе

1. Поддерживаемые операционные системы:
 - Windows 7
 - Windows 7 Service Pack 1
 - Windows Server 2003 Service Pack 2
 - Windows Server 2008
 - Windows Server 2008 R2
 - Windows Server 2008 R2 SP1
 - Windows Vista Service Pack 1
 - Windows XP Service Pack 3
2. Microsoft .NET Framework 4 (полная версия). Автономный установщик полной версии доступен по адресу: <http://www.microsoft.com/ru-ru/download/details.aspx?id=17718>.
3. Выход в сеть Интернет.
4. Система автоматизированных библиотек ИРБИС64 в комплектации ИРБИС64 или ИРБИС64/128.

Комплект поставки

В комплект поставки СК-Клиент входит:

1. Инсталлятор СК-Регион – *SetupRegionSKClient.msi*.
2. Файл лицензии, в наименовании которого находится сигла библиотеки, – *<сигла библиотеки>.lic*.
3. Файл документации.

Установка СК-Регион

Для установки СК-Регион у пользователя должны быть необходимые права в операционной системе (права администратора).

Если СК-Регион уже был установлен ранее, то следует выполнить следующие действия:

1. остановить службу *RegionSkClient* (служба синхронизации регионального Сводного каталога);
2. выполнить резервное копирование файла настроек *settings.xml*;
3. удалить существующую версию программы СК-Регион (через Панель управления – «Установка и удаление программ Windows»);
4. удалить папку, где была установлена программа СК-клиент. По умолчанию данная папка находится в *C:\Program Files (x86)\AVD System Ltd.*

Если СК-Регион ранее не был установлен, то для установки необходимо запустить инсталлятор *SetupRegionSKClient.msi* и следовать инструкциям.

По умолчанию инсталлятор предлагает путь для установки клиента:
C:\Program Files\AVD System Ltd\RegionSKClientService\.

Скриншоты установки приведены в приложении №1.

В результате установки в операционной системе Windows регистрируется служба *RegionSkClient* (Служба синхронизации регионального Сводного каталога).

Настройка синхронизации

1 Настройка электронного каталога ИРБИС64

Данная настройка включает в себя изменение таблицы выбора полей электронного каталога библиотеки в ИРБИС64, а также создание словарей каталога заново (полностью).

Для настройки синхронизации следует внести изменения в файлы базы данных, отвечающие за формирование словарей. В зависимости от установленной версии системы ИРБИС, а также в зависимости от настроек, файлы могут различаться.

Далее представлены рекомендуемые настройки для версий ИРБИС64 2011.1 и 2012.1.

Для версии ИРБИС64 2011.1

Внести изменения в файл *ibis_user.fst*, расположенный в директории базы данных электронного каталога. В конец файла необходимо добавить строку:

```
1119 0 MHL,if p(v1119) then 'GUID='v1119 fi  
1125 0 MHL, (if p(v1125) then 'MD5='v1125 fi)
```

Для версии ИРБИС64 2012.1

Внести изменения в файл *«имя базы данных».fst*, расположенный в директории базы данных электронного каталога. В конец файла в секцию */*IBIS_USER* необходимо добавить строку:

```
1119 0 MHL, if p(v1119) then 'GUID='v1119 fi  
1125 0 MHL, (if p(v1125) then 'MD5='v1125 fi)
```

Внести изменения в файл *«имя базы данных».ifs*, расположенный в директории базы данных электронного каталога. В конец файла в секцию */*IBIS_USER* необходимо добавить строку:

```
1119,1119 0 MHL, if p(v1119) then 'GUID='v1119 fi  
1125,1125 0 MHL, (if p(v1125) then 'MD5='v1125 fi)
```

2 Установка файла лицензии

Файл лицензии, поставляемый в комплекте, следует скопировать в директорию установленной программы, которая содержит файл *RegionSKClient.exe*.

3 Настройка клиента

Настройка клиента осуществляется в файле *settings.xml* в директории установки программы. Описание параметров приводится ниже.

Для дальнейшей работы необходимо отредактировать значение параметра `<dbname>`, все параметры секции `<Irbis64>` и указать наименование полученного файла лицензии как значение параметра `<lic>`. Остальные параметры редактировать не обязательно.

В стандартных настройках не используется прокси-сервер по умолчанию, синхронизация выполняется каждые 10 часов, включен режим автоматического обновления СК-Регион.

Параметры файла *settings.xml*:

– `<URL>` – адрес, по которому осуществляется доступ к серверу Сводного каталога (стандартные настройки: <http://plaza.open4u.ru:5555/RegionSKServer/GetRecords.aspx>);

– `<UpdateURL>` – адрес сервера автоматического обновления СК-клиент (стандартные настройки: <http://plaza.open4u.ru:3146/UpdateWebService.asmx>);

– `<UseDefaultWebProxy>` – использование прокси-сервера по умолчанию (возможные значения параметра: «true» – включен, «false» – отключен; стандартные настройки: «true»);

– `<period>` – как часто проводить синхронизацию (в минутах). Стандартные настройки – «600».

– `<timeout>` – параметр, отвечающий за время ожидания ответа от сервера (в минутах). Стандартные настройки – «20»;

– `<dbname>` – имя базы данных электронного каталога;

– `<lic>` – имя и расширение файла лицензии;

– `<AutoUpdate>` – режим автообновления («true» – включен, «false» – отключен);

- *<debugMode>* – режим отладки («true» – включен, «false» – отключен);
- секция *<Irbis64>*:
 - *<login>* – логин пользователя ИРБИС64 (с правами каталогизатора);
 - *<password>* – пароль данного пользователя;
 - *<ip>* – IP-адрес сервера ИРБИС64;
 - *<port>* – IP-порт сервера ИРБИС64.

Исходные настройки синхронизации приведены в приложении № 2.

4 Начало работы

После выполнения настроек необходимо запустить службу *RegionSkClient* следующим образом: «Панель управления» – «Администрирование» – «Службы» – «*RegionSkClient*» – «Запуск».

Скриншоты установки СК-Регион в операционной системе Windows XP

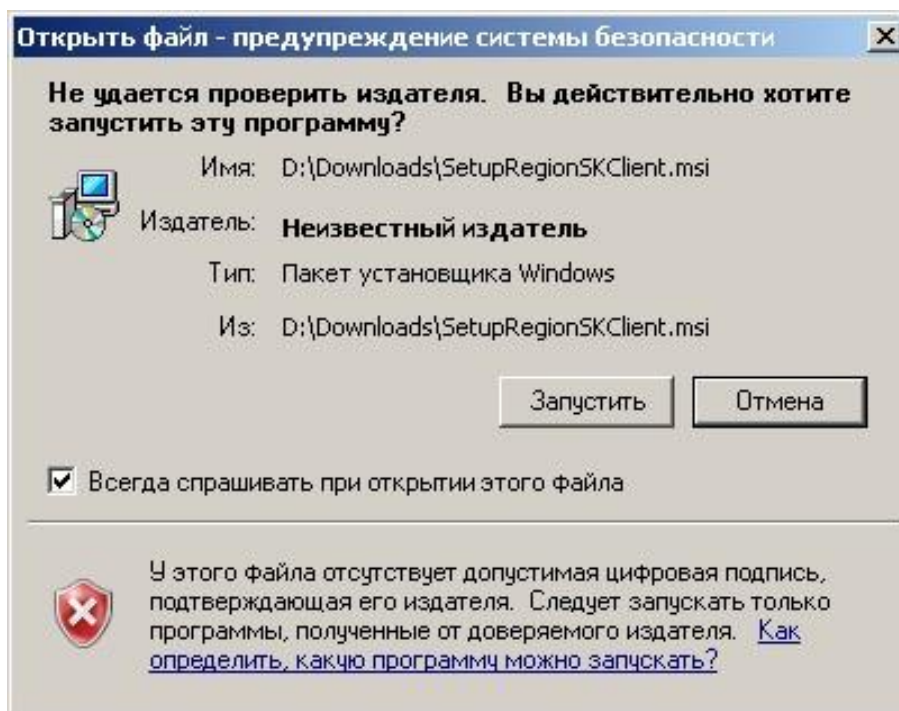


Рисунок 1

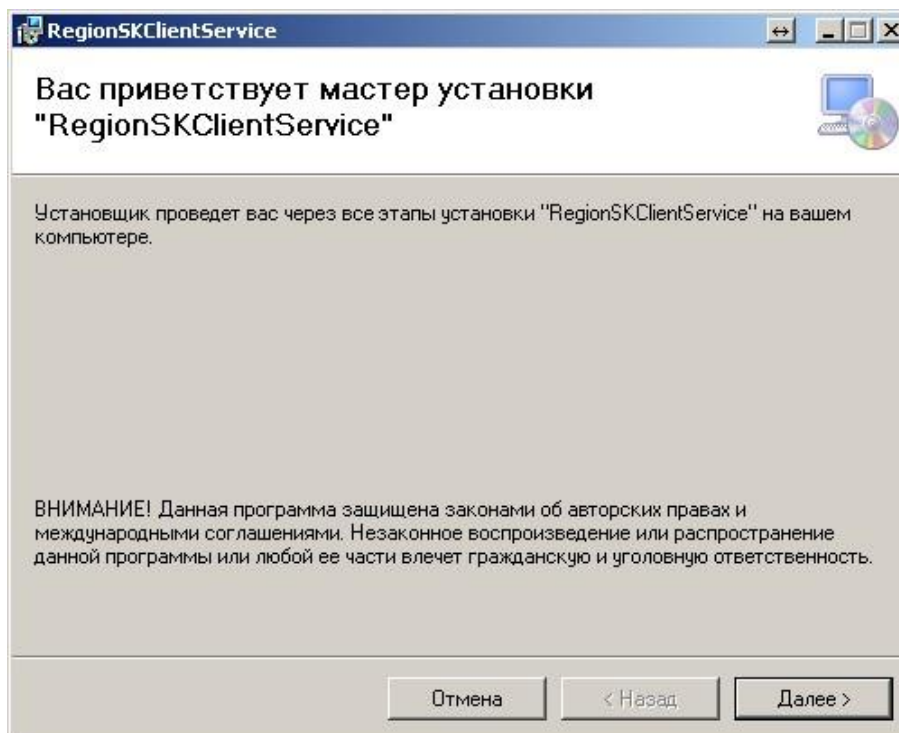


Рисунок 2

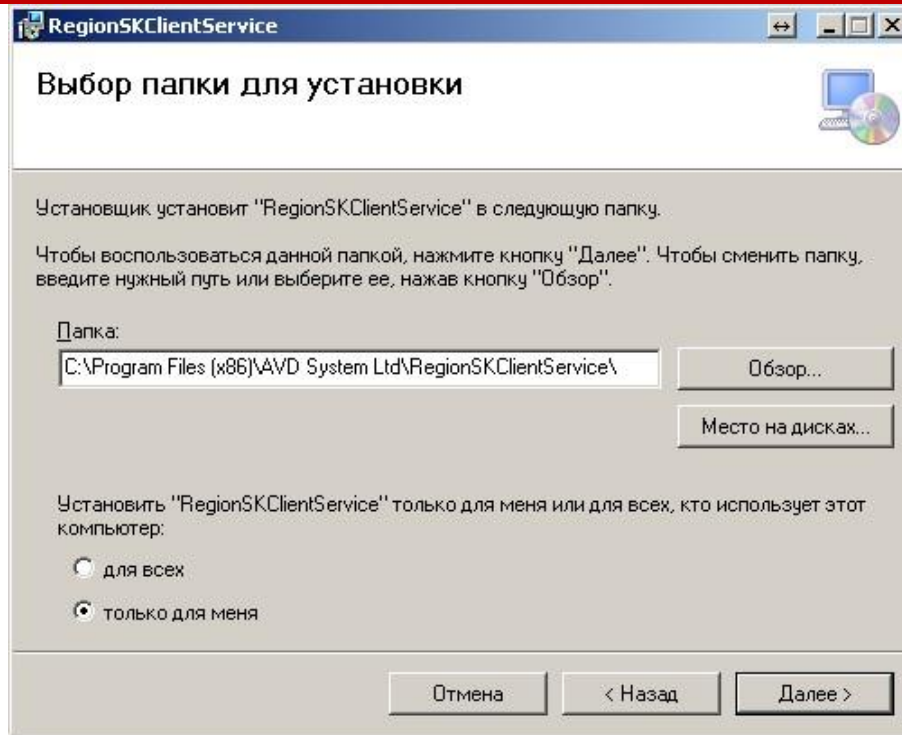


Рисунок 3

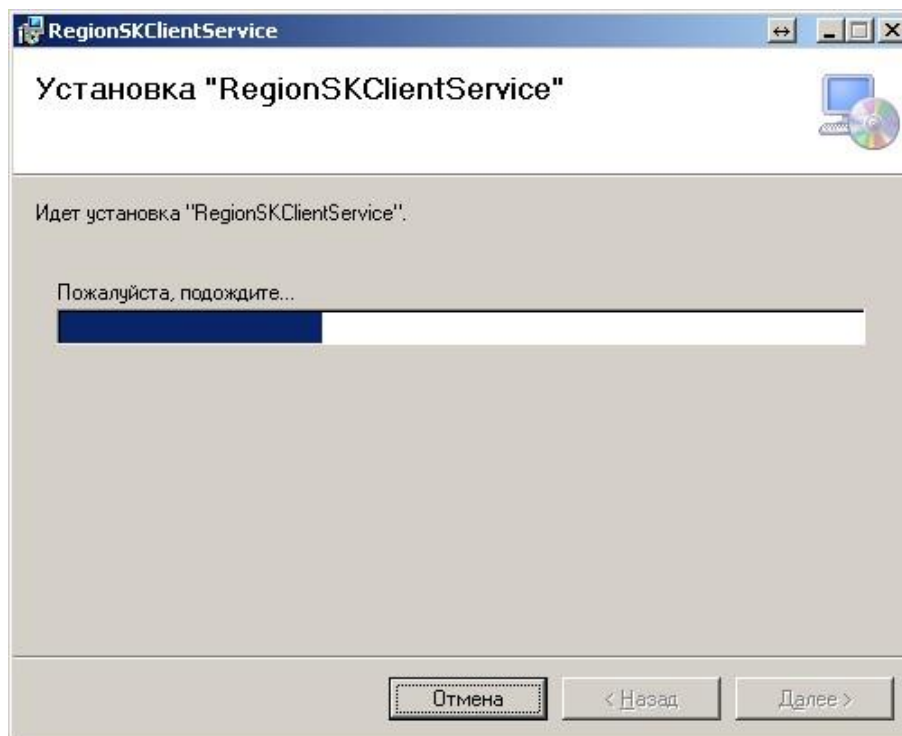


Рисунок 4

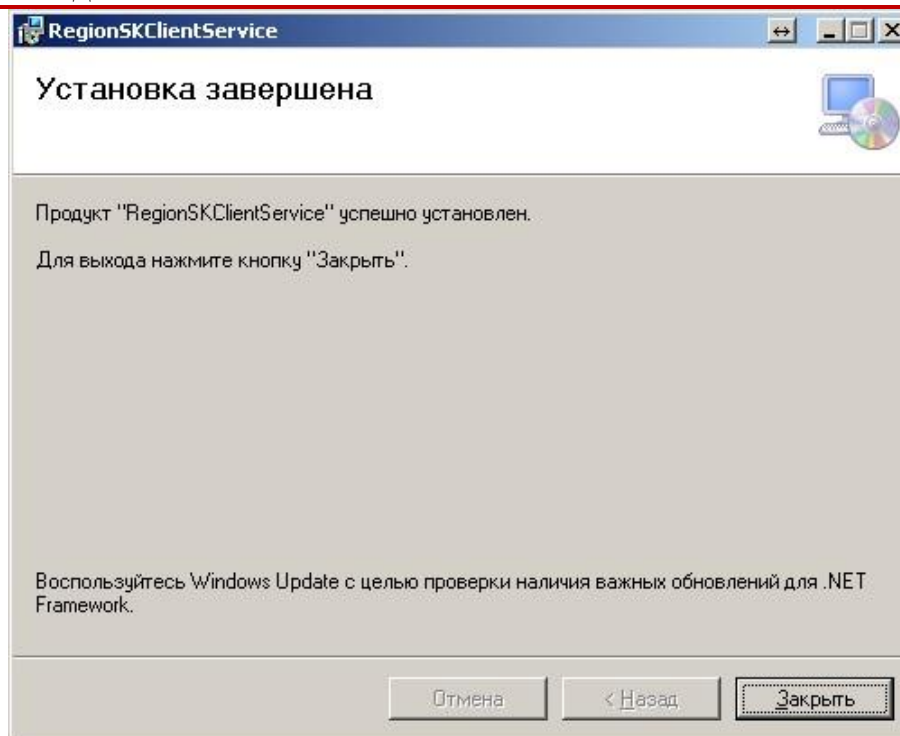


Рисунок 5

Исходные настройки СК-Регион (файл settings.xml)

```
<?xml version="1.0" encoding="utf-8"?>
<SVDN>
  <URL
value="http://plaza.progulam.net:5555/RegionSKServer/GetRecords.aspx "/>
  <UpdateURL value
="http://plaza.progulam.net:3146/UpdateWebService.asmx"/>
  <UseDefaultWebProxy value="false"/>
  <period value="600"/>
  <timeout value="20"/>
  <dbname value="TEST"/>
  <lic value="123456.lic"/>
  <AutoUpdate value="true"/>
  <debugMode value="true"/>
  <Irbis64>
  <login value="1"/>
  <password value="1"/>
  <ip value="127.0.0.1"/>
  <port value="6666"/>
  </Irbis64>
</SVDN>
```